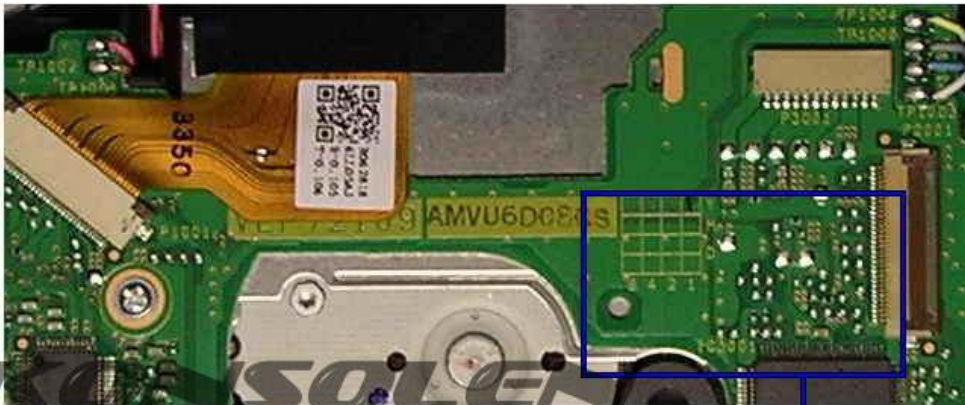


WIID MODCHIP ANLEITUNG

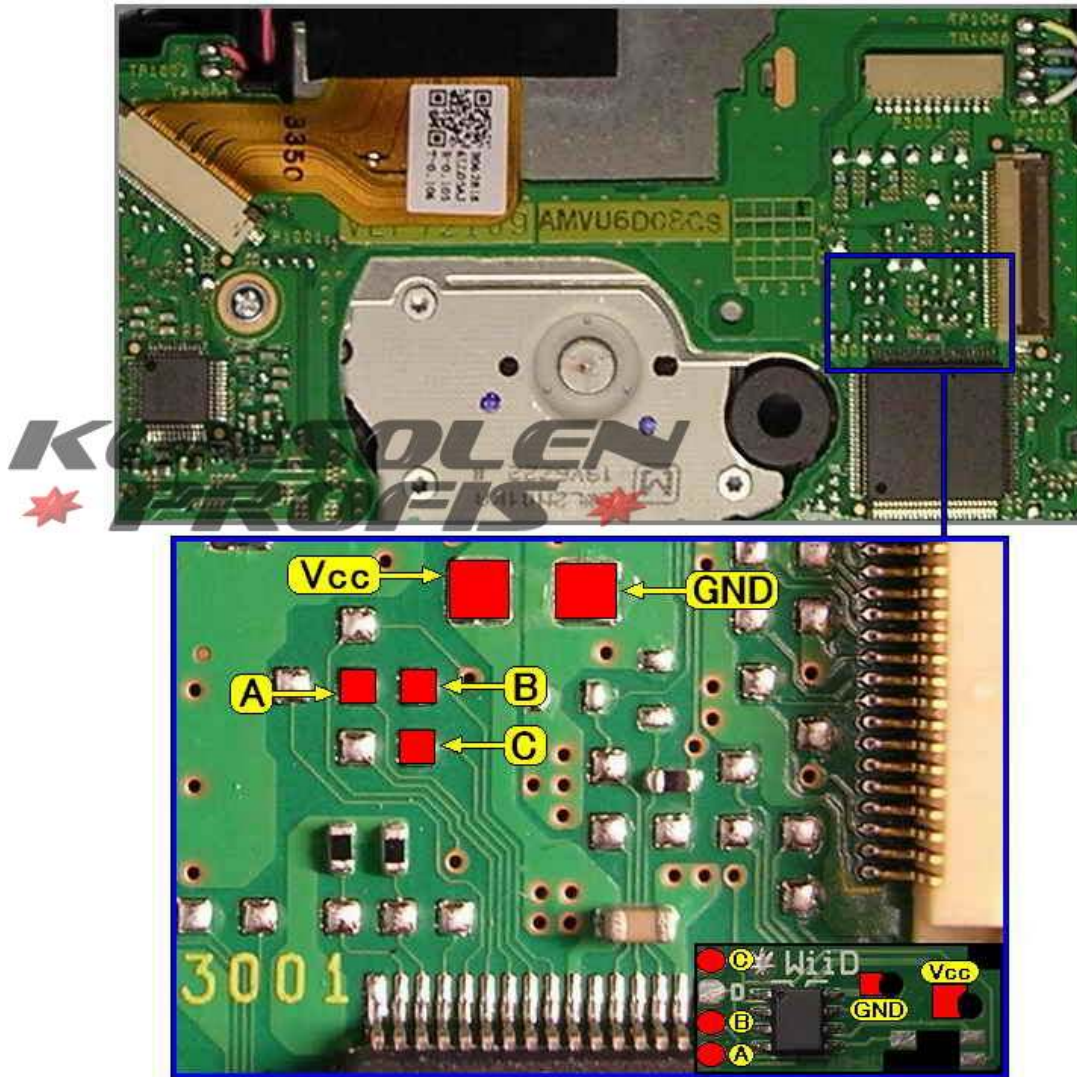
WiiD

Quicksolder installation diagram



WiiD

Wires installation diagram



WiiD

Optional disable/recovery wire



BENÖTIGTES WERKZEUG:

Einen Phillips 000x40 Schraubenzieher

Einen TriWing Schraubendreher

(<http://konsolenprofis.de/shopdata/go.shopscrip?a=NDS0020>)

INSTALLATION:

Verbinden Sie die Lötunkte mit der Bezeichnung 1 bis 6 mit den entsprechend markierten Punkten auf dem Board des Wii Laufwerks. Sie können den Chip entweder direkt auf das Board löten oder ganz normal Lötkebel verwenden.

Um den Chip direkt auf die Platine zu löten, positionieren Sie den Chip so auf dem Board das die Punkte auf dem Chip (1 bis 6) mit den gekennzeichneten Punkten auf dem Board übereinstimmen. Verbinden Sie die Punkte dann mit Lötzinn. Achten Sie darauf das Sie zwischen den Lötunkten keine Brücke haben.

Bedenken Sie bitte das Sie bei dieser Methode eventuell Probleme haben, den Chip später wieder zu entfernen.

Wenn Sie Lötkebel verwenden, verbinden Sie die Punkte auf dem Chip mit den Punkten auf dem Mainboard (A zu A, B zu B etc.).

www.konsolenprofis.de - Bessemer Str. 14 – 21339 Lüneburg
Tel: 04131 / 8544980 – E-Mail: info@konsolenprofis.de

EINBAUSERVICE:

Gerne bauen wir diesen oder auch andere Modchips für Sie in Ihre Konsole ein. Unsere Fachtechniker haben jahrelange Erfahrung im Umbau von Spielekonsolen. Natürlich helfen wir Ihnen auch falls Ihnen beim Einbau ein Fehler unterlaufen ist. Tel: 04131 / 8544980 – Email: info@konsolenprofis.de

KONSOLEN
★ PROFIS ★
www.konsolenprofis.de